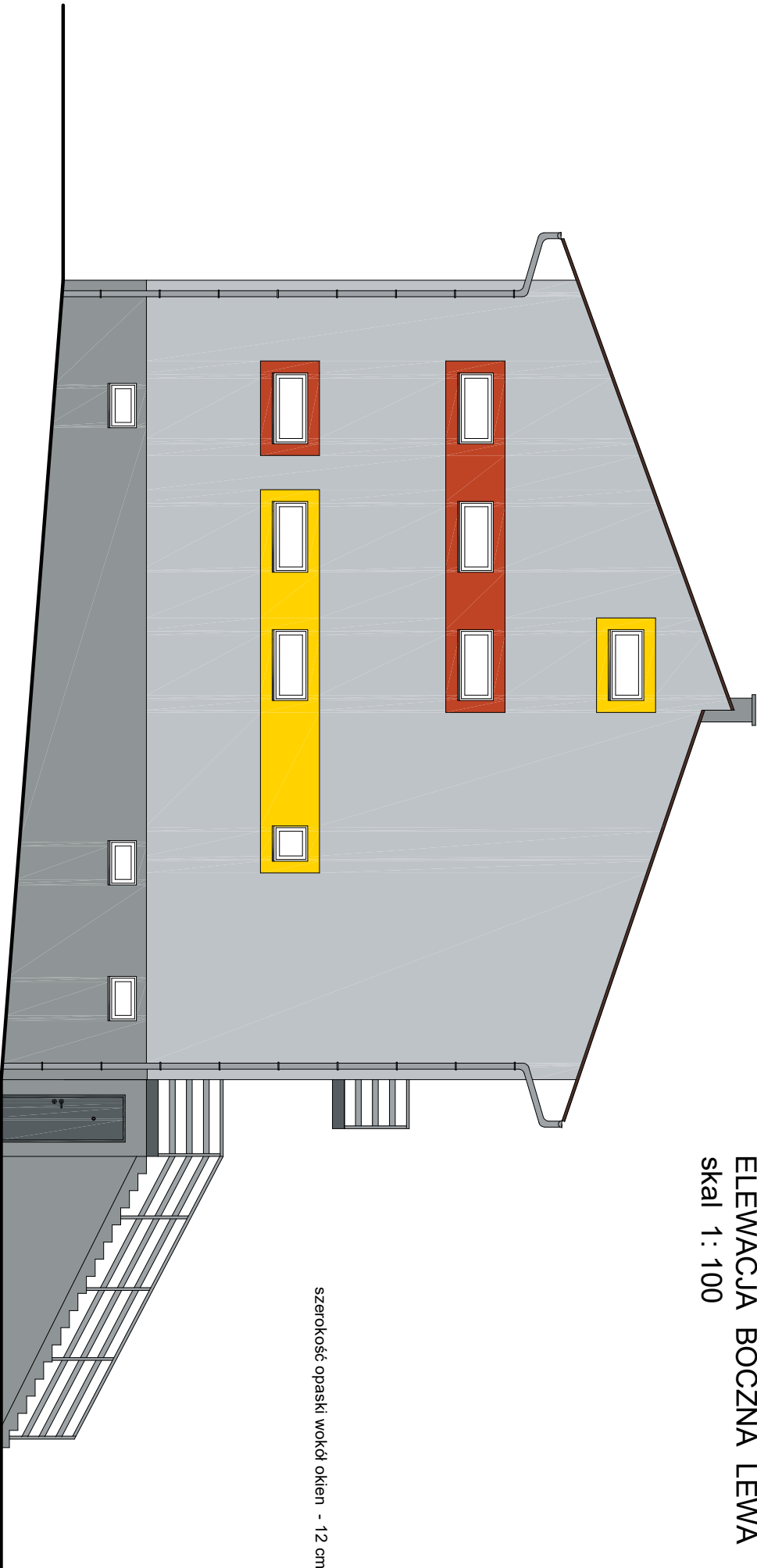


ELEWACJA BOCZNA LEWA
skal 1 : 100



Grubość izolacji:

Ściany powyżej cokołu - styropian gr. 15 cm, $\lambda \leq 0,033$ [(W/m*K)]

Ściany piwnic - styropian gr. 6cm, $\lambda \leq 0,033$ [(W/m*K)]

Ściany podziemia - styropian ekstrudowany XPS - gr. 6cm, $\lambda \leq 0,034$ [(W/m*K)]

Kolorystyka:

1. NCS S050Y - tynk silikonowy barwiony w masie

2. NCS S 2075-Y70R - tynk silikonowy barwiony w masie

3. NCS S 2005 R80B - tynk silikonowy barwiony w masie

4. NCS S 4005 R80B - tynk z młką imitującą granit

Parapety, obróbki blacharskie - RAL 7011

Temat :	Projekt termomodernizacji i zmianay kolorystyki budynku LKS Buk Rudy		
Lokalizacja :	47-430 Rudy ul. Brzozowa 20 A : nr działki nr 229/2		
Inwestor:	Gmina Kuźnia Raciborska 47-420 Kuźnia Raciborska ul. Słowackiego 4		
Architektura :	tech. bud. Józef Kwiolek upr. 347/93	Podpis	
Temat rysunku :		Skala	Nr rys.
ELEWACJA BOCZNA LEWA		1:100	A- 7
- projekt kolorystyki		data luty 2025 r.	